

- NYM 2x1,5

JYSTY 2x2x0,8

CYKYL0-J 3x1,5

CYKY-J 3x1,5

CYKYL0-O 3x1,5

CYKY-O 3x1,5

CYKYL0-J 3x2,5

CYKY-J 3x2,5

CGTG-J 3x2,5

CYKY-J 3x4

CGTG-J 3x4

CYKY-J 4x1,5

CYKY-J 5x1,5

CGTG-J 5x1,5

CYKY-J 5x2,5

CGTG-J 5x2,5

CYKY-J 5x4

CGTG-J 5x4

CYKY-J 5x6

CGTG-J 5x6

CYKY-J 5x10

CGTG-J 5x10

CYKY-J 5x16

Trubka Dn 25

sdužená trasa

Parapetní kanál
- bezhalogen-J 3x1,5

bezhalogen-O 3x1,5

bezhalogen-J 4x1,5

bezhalogen-J 5x6

bezhalogen-F 2x2x0,8

požárně odolný-J 3x1,5

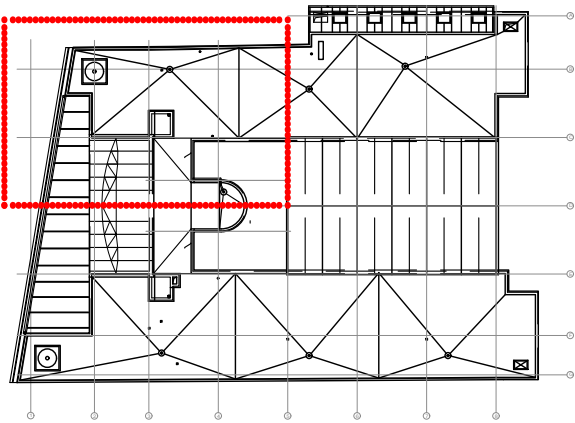
požárně odolný-J 5x1,5

požárně odolný-J 5x6

požárně odolný-J 5x10

požárně odolný-O 3x1,5

sdužená trasa PO



LEGENDA:


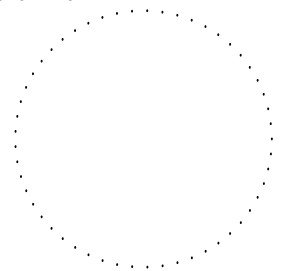

- Napojení klimatizace
- Krabice odbočná povrchová bezhalogenová
- Krabice zapuštěná
- Volný vývod 230V ukončený svorkovnicí
- Volný vývod 400V ukončený svorkovnicí
- Domovní spínač řazení 1
- Domovní spínač řazení 5
- Domovní spínač řazení 6
- Domovní spínač řazení 6+6
- Domovní spínač řazení 7
- Domovní zásuvka 230V, 16A
- Domovní dvojzásuvka 230V, 16A povrchová
- Domovní dvojzásuvka 230V, 16A
- Domovní zásuvka do parapetního žlabu 230V, 16A
- Domovní tlačítko řazení 1S/0 osvětlené
- Domovní tlačítko řazení 1/0 s popisem větrání
- Časový doběh pro ventilátor - montáž pod vypínač
- Napojení ventilátoru 230V
- Napojení požárního ventilátoru
- Napojení požární klapky
- Krabice odbočná - napojení varné desky
- Vývod pro svítidlo ukončený svorkovnicí - nástěnný
- Vývod pro svítidlo ukončený svorkovnicí - stropní
- Doplňkové pospojování CYA 4mm²
- Tlačítko Central stop, Total stop
- Tlačítko požární větrání

- Ovladač DALI
- Zdroj pro DALI
- Pohybové čidlo stropní zapuštěné chodbové - křížem - d: 40m, přímo - d: 20m
- Pohybové čidlo stropní přisazené chodbové - křížem - d: 40m, přímo - d: 20m
- Pohybové čidlo stropní přisazené - křížem - d: 24m, přímo - d: 8m, sedící - d: 6,4m
- Pohybové čidlo stropní zapuštěné - křížem - d: 24m, přímo - d: 8m, sedící - d: 6,4m
- Pohybové čidlo stropní zapuštěné - křížem - d: 10m, přímo - d: 6m, sedící - d: 4m
- Pohybové čidlo stropní přisazené - křížem - d: 10m, přímo - d: 6m, sedící - d: 4m
- DALI čidlo stropní zapuštěné - křížem - d: 24m, přímo - d: 8m, sedící - d: 6,4m
- Spínač 2f
- Spínač třífázový 25A
- Spínač třífázový 32A
- Zásuvka 400V, 16A, 5pólů, povrchová
- Rezerva pro svítidla ukončeno svorkovnicí
- Krabice zapuštěná IP44
- Převodník DALI protokolu (spínač osvětlení)
- Napojení topného kabelu přes odbočnou krabici
- Termostat do vlhka přisazený
- Napojení rozvaděče výtahu
- Napojení rozvaděče požárního výtahu
- Podlahová krabice do betonu
- Zásuvka do stolu
- Hydrostat se skrytým ovladačem
- Ventilátor spouští hydrostat nebo tlačítko
- hydrostat napojit do doběhu

Investor bude po dodavateli požadovat zpracování grafické knihy místnosti vrátnice dle konkrétně nabídnutých instalovaných zařízení vlastní instalaci zařízení

VÝŠKOVÝ SYSTÉM Bpv ±0,000 = 208,500 m n. m. úroveň podlahy 1.NP

REVIZE:	POPIS ZMĚNY:	DATUM:	VYPRACOVAL:

AKCE:	STAVEBNÍ ÚPRAVY A MODERNIZACE IVUC ASTORKA, NOVOBRANSKÁ 691/3, BRNO		STUPEŇ PD:	DPS - DOKUMENTACE PRO PROVÁDĚNÍ STVBY	
			OBJEKT:	SO 01 - ASTORKA	
INVESTOR A OBJEDNATEL:		Janáčkova akademie múzických umění Beethovenova 650/2, 662 15 Brno		PROFESE:	D.1.4.G - SILNOPROUDÁ ELEKTROTECHNIKA, BLESKOSVOD
MÍSTO STAVBY:		Pozemek parc. č. 257 k.ú. 610003 Město Brno		ZAKÁZKOVÉ ČÍSLO:	20514011-4
GENERÁLNÍ PROJEKTANT:		<div><div>INTAR a.s. Bezručova 81/17a, 602 00 Brno tel.: +420 543 422 211 www.intar.cz, info@intar.cz</div></div>		DATUM:	09/2022
				FORMÁT:	2 × A4
HLAVNÍ INŽENÝR PROJEKTU:		ING. ARCH. B. LANCMAN, blancman@intar.cz		KOPIE:	<div></div>
HLAVNÍ ARCHITEKT PROJEKTU:		ING. ARCH. B. LANCMAN, blancman@intar.cz		MĚŘÍTKO:	
				1:100	
ZHOTOVITEL ČÁSTI:		<div><div>EBM TZB, s.r.o. Haškova 17, 638 00 Brno tel.: +420 532 291 100 www.ebmbmo.cz, ebm@ebmbmo.cz</div></div>		VÝKRES:	
ODPOVĚDNÝ PROJEKTANT:		DUŠAN TUREČEK, dturecek@ebmbmo.cz		PŮDORYS Střechy	
VYPRACOVAL:		TOMÁŠ HRBÁČEK, thrbacek@ebmbmo.cz		EVIDENČNÍ ČÍSLO:	
				20514011-4/SO01/D.1.4.G.10	ČÍSLO VÝKRESU:
					10
					REVIZE:
					.